



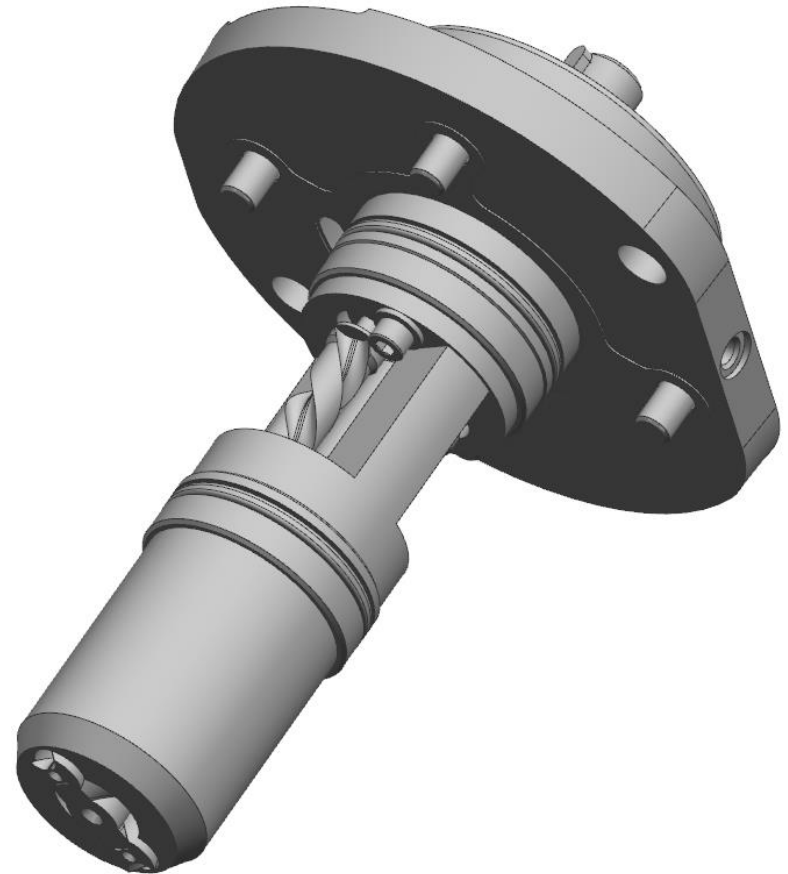
## **ALLFUEL re-launch - Highlights**

**Prepared by M. Hoffmann / GPM**

06.06.2016

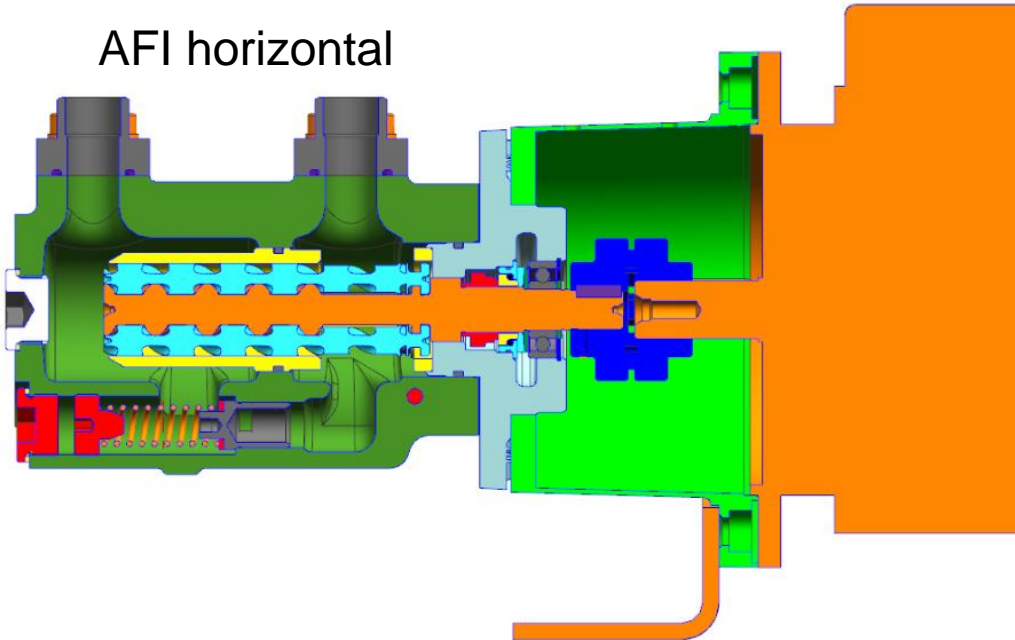
# Insert unit concept new design

---

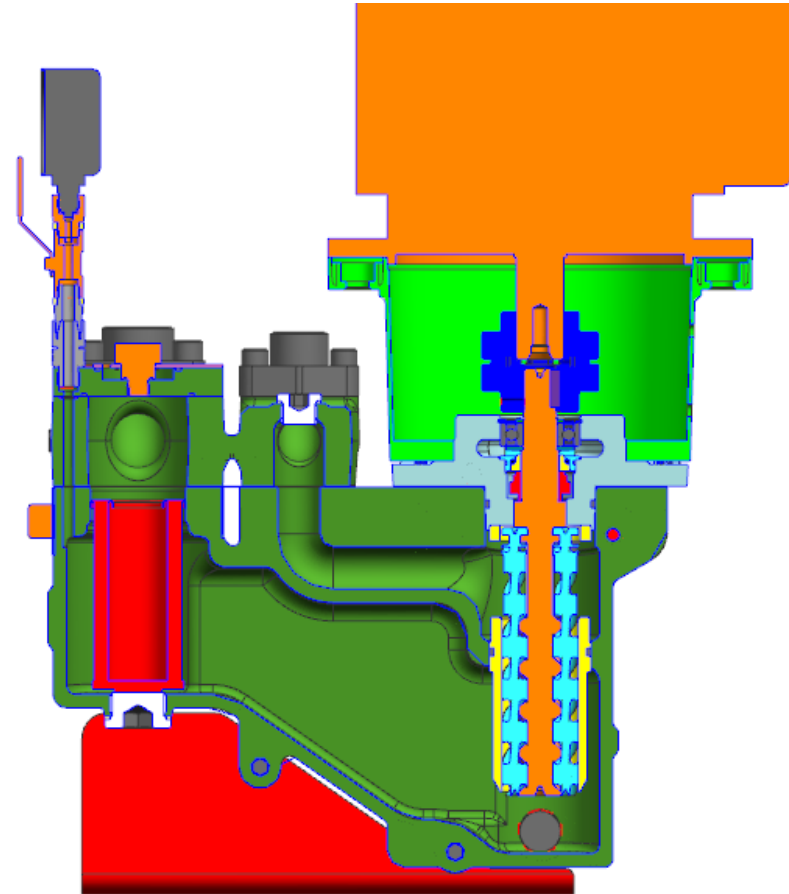


# Insert unit concept new design

AFI horizontal

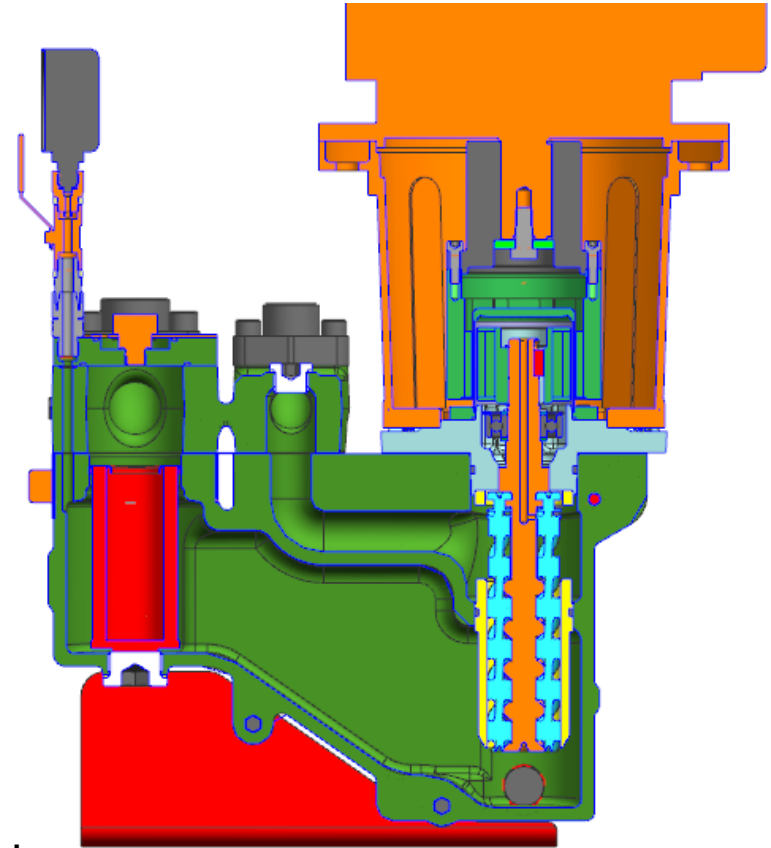
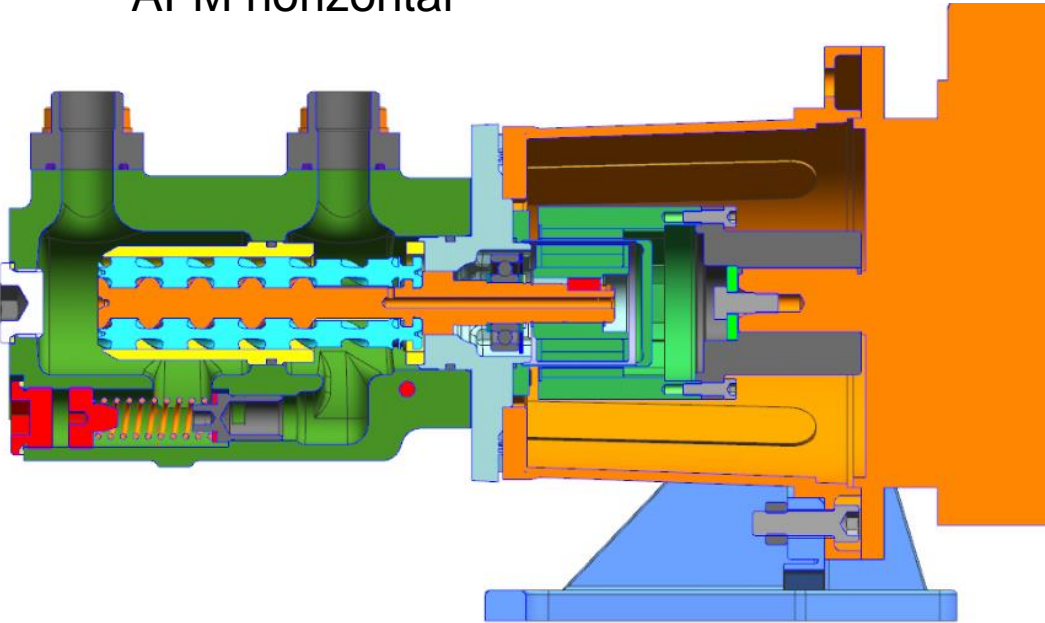


AFI-F vertical



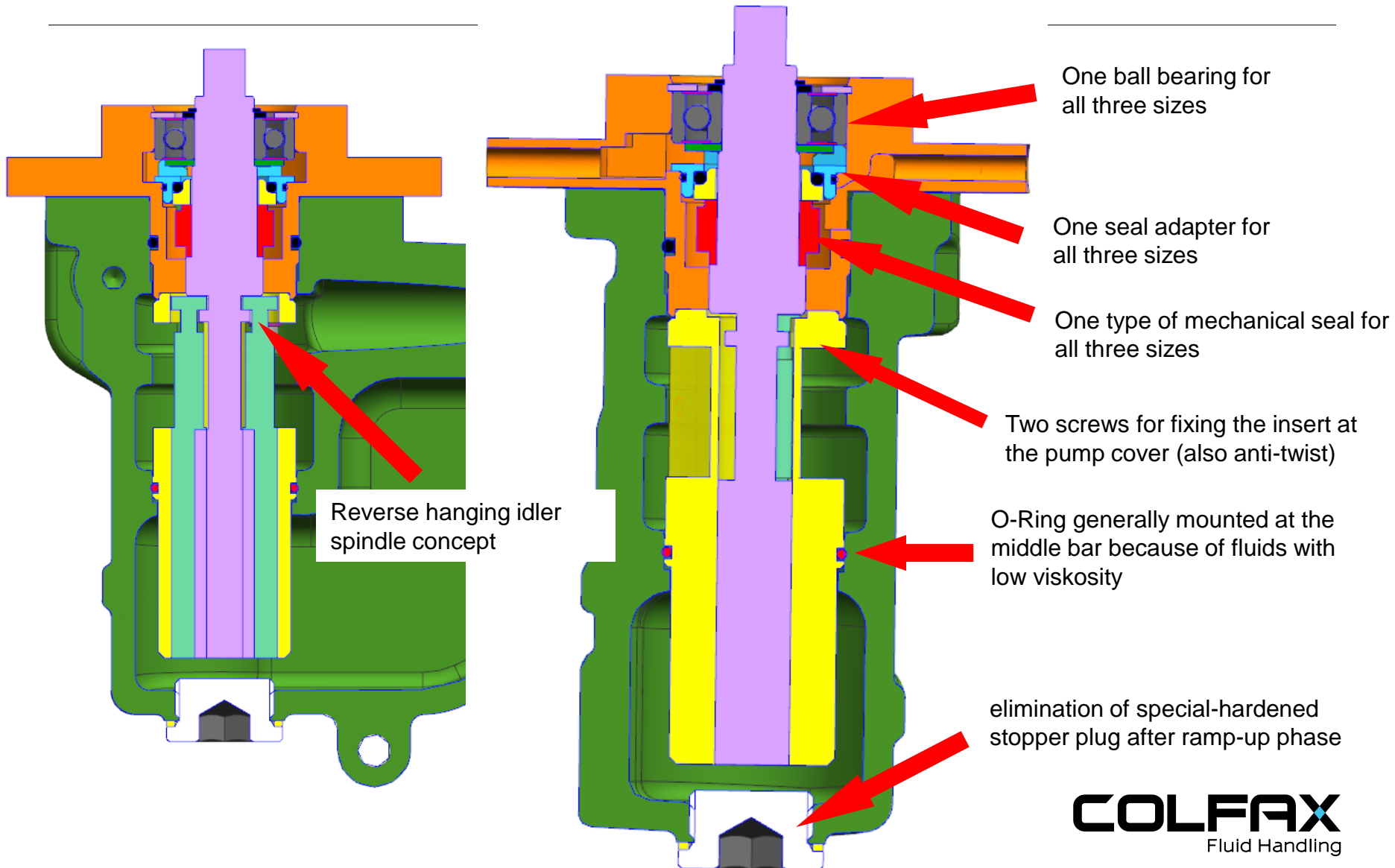
# Insert unit concept new design

AFM horizontal

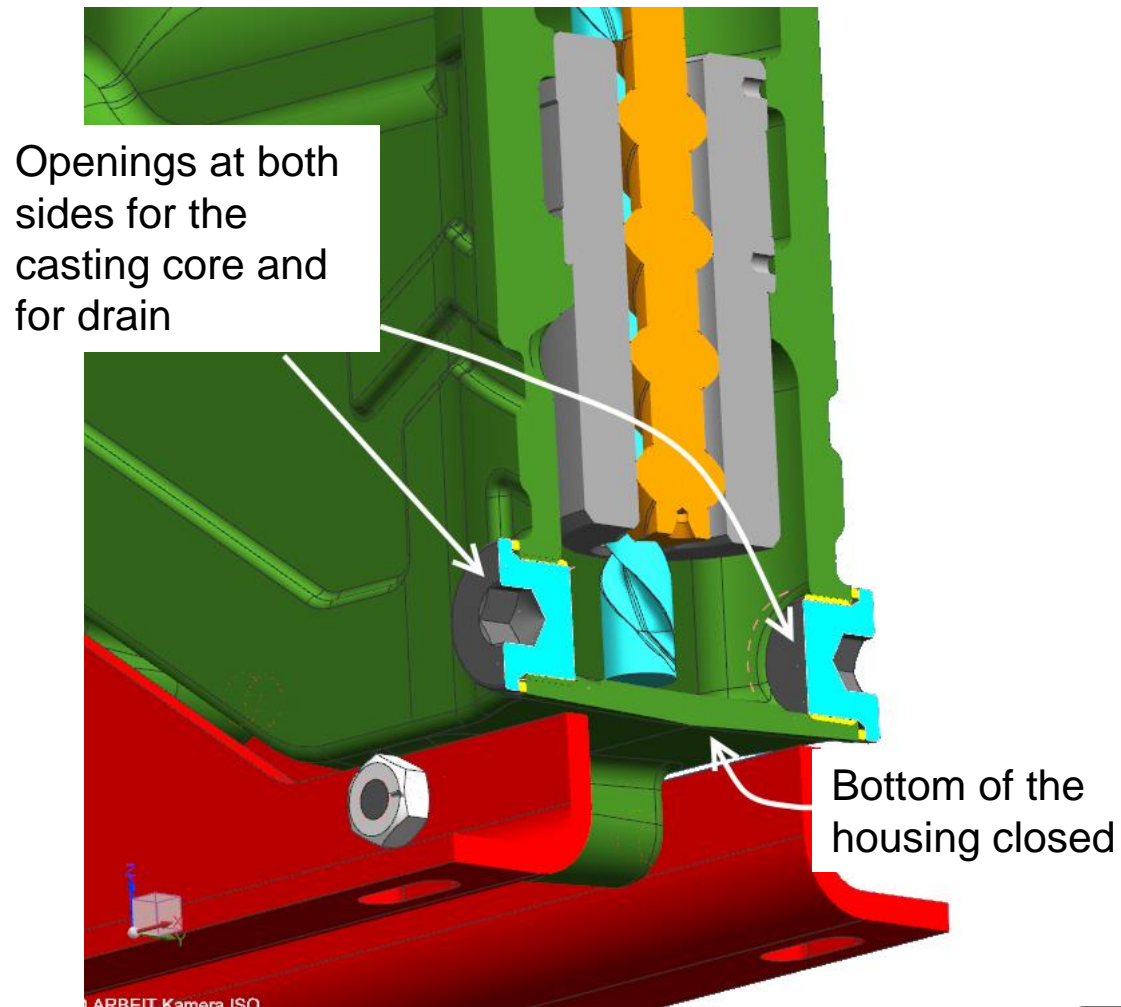


AFM-F vertical

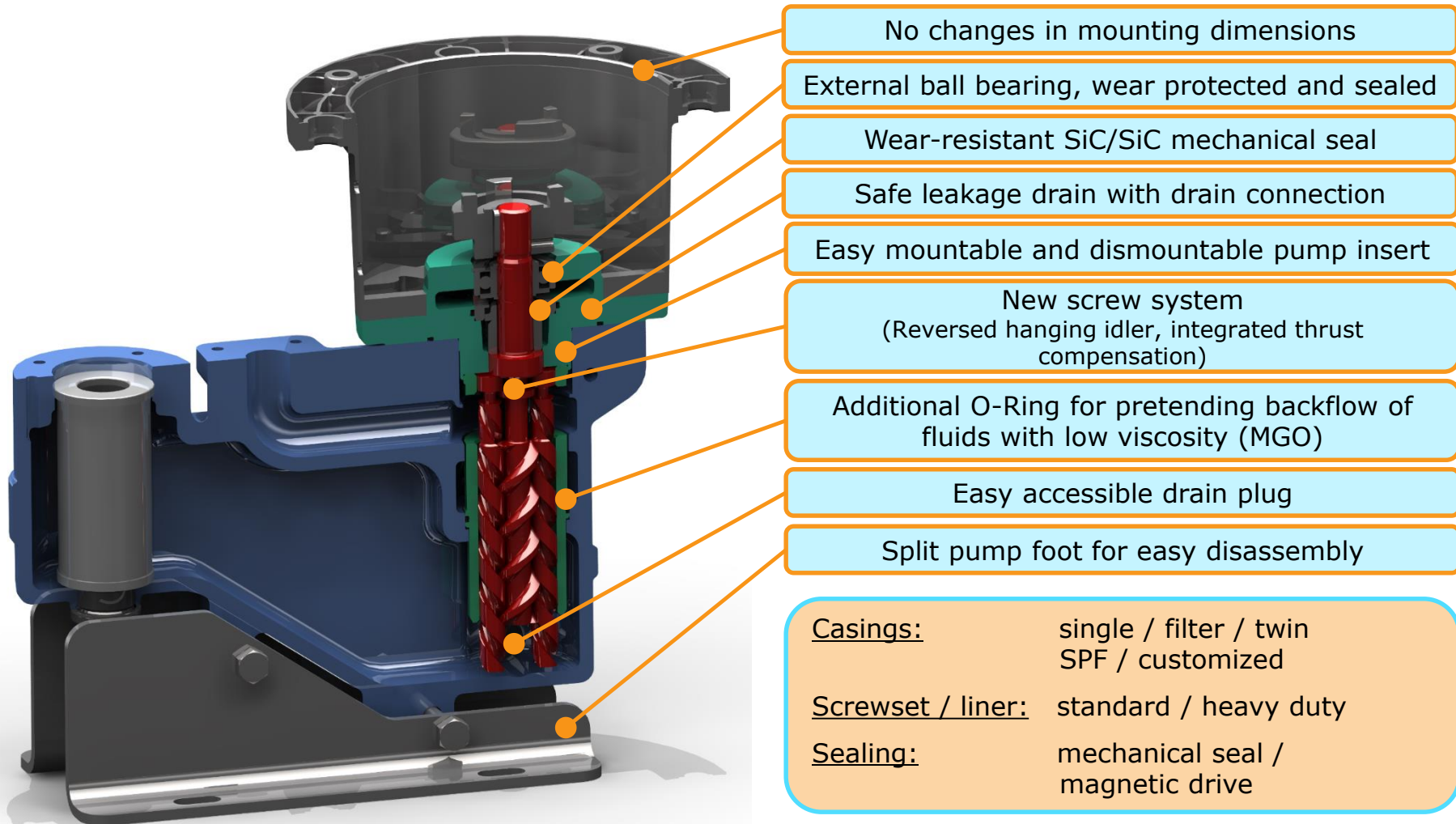
# Insert unit concept new design



# Pump housing / drain holes



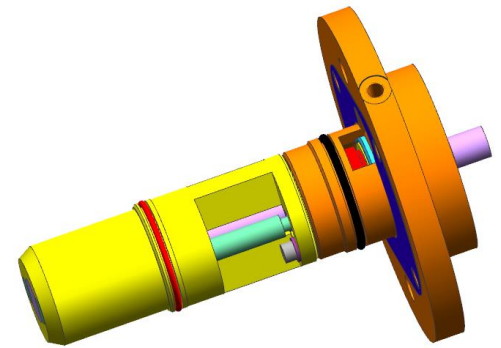
# Overview advantages





# Overview advantages

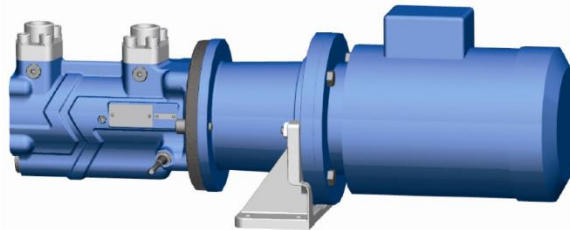
New insert-unit fits into all  
Allfuel and SPF-pumps



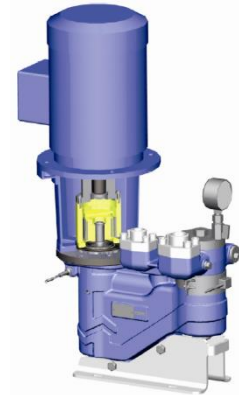
SPF/SPF-M



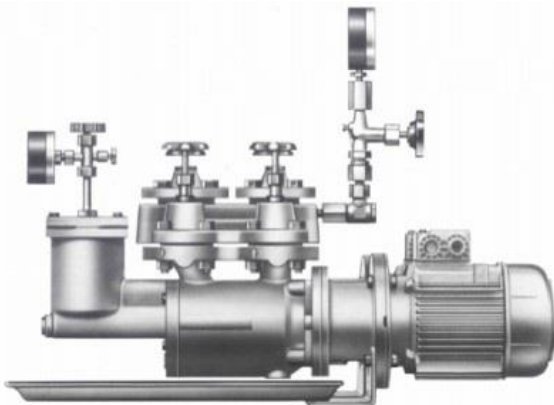
AFI/AFM horizontal



AFM-F



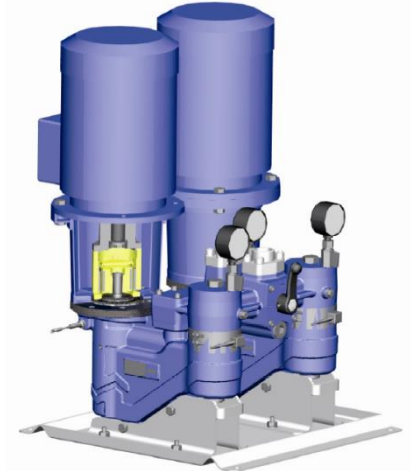
SPZ



AFI/AFM vertikal



AFM-T





# Benefits

---

- Design improvements consisting of:
  - New real liner insert unit design: Easy to repair/replace
  - New pump housing: Better access to drain
  - Bearing: Only one type of bearing for all versions and sizes (other bearing for magnetic driven pumps)  
Better protection against wear due to external anti-friction bearing with sealing disks
  - Seal: Only one mechanical seal for all sizes
  - Well defined standard and heavy duty versions:  
Easy configuration during quotation-process
  - Redesign of pump foot: Easy dismounting of pump
- Improved possibilities in after market due to the reason that the insert is also suitable for SPF-housings (predecessor of Allfuel)

# Documentation

TU, BA, PL, highlights presentation, Aftermarket fact sheet

+ SAP-configurator

+ All2CAD

+ Selection program (unchanged)

## COLFAX

Fluid Handling

**Colfax Fluid Handling**

ALLWEILER GmbH

**Preisliste ALLFUEL**  
Schraubenspindelpumpen  
Baureihen AFI

**AFI**  
vertikal & horizontal

Pumpe ohne Motor, mit GLRD u. eingeb. Druckbegrenzungsventil

**ALLFUEL®**  
BAUREIHE AFI  
Schraubenspindelpumpe

AFI horizontal

AFI vertikal

**Verwendung**  
Zum Fördern von Heizölen, Schmierölen, Hydraulikölen oder anderen schmierenden Flüssigkeiten. Die Förderflüssigkeiten dürfen keine abrasiven Bestandteile enthalten und die Werkstoffe der Pumpen nicht chemisch angreifen.

**Hauptanwendungsgebiete**  
ALLFUEL Inject (AFI)-Pumpen arbeiten als Transfer-, Booster- und Brennbetriebspumpen in der Ölförderungstechnik, als Zuleitungs- und Auftriebspumpen in Tankanlagen sowie als Schmierpumpen in allen Industriebereichen. Sie werden außerdem zur Druckverzeugung in hydrostatischen Anlagen aller Art eingesetzt.

**Bauart**  
Als Einzeilaggregate in Kompaktabweise, ausgeführt in vertikaler und horizontaler Bauart ohne integrierten Filter.

**Kurzbezeichnung**

AFI 10 R 38 G 18US W102 E V F

Baureihe (Inject) AFI  
Baugröße Ø  
Spindel-Steigungssinn (R = Rechts)  
Spindel-Steigungswinkel (Grad)  
Lagerart Ø  
Wellendichtung Ø  
Wellenflansch Ø  
Wellenflansch Ø  
Art der Aufstellung Ø  
Flansch Ø

① Theoretischer Förderstrom G<sub>0</sub> (min) bei 1450 U/min und 40° (Steigungswinkel).  
② G = innerliegendes Gliedlager, U = Wälzlager innen  
③ Ungehitzte, ungeöltelte Wellendichtung durch Gleitringdichtung.  
④ Ausführung mit elektrischer Beheizung der Gleitringdichtung gegen Leckagen.  
⑤ V = vertikal, H = horizontal.  
⑥ F = Gegenflansch, A = Adapterflansch.

den durch besondere Profilgebung der gedichtete Kammern, deren Inhalt bei axial und völlig kontinuierlich von teite der Pumpe verschoben wird. tritt keine Turbulenz auf. Das gleich-lumen schließt Quetschkräfte aus.

Q bis 112 l/min  
p<sub>s</sub> bis 6 bar  
p<sub>d</sub> bis 40 bar

COLFAX

Fluid Handling

### Abstract: Aftermarket Business with ALLFUEL Insert Unit

New insert-unit fits into all Allfuel generation 1 and SPF-pumps



#### Benefits

No changes in mounting dimensions	New screw system (Reversed hanging idler, integrated thrust compensation)	Wear-resistant SiC/SiC mechanical seal
External ball bearing, wear protected and sealed		Easy mountable and dismountable pump insert

#### Details

Material	W196E	W198E	Remark
<b>Applications</b>	Standard: good lubricating media and standard fuels, e.g. lube oil, light fuel oil, HFO < 9bar	Heavy duty: bad lubricating media, e.g. HFO at >9bar, low-sulphur diesel, polycol, isocyanate	
<b>ID insert unit for mechanical seal version (1)</b>	Size 10: 111111 Size 20: 222222 Size 40: 444444	Size 10: 333333 Size 20: 888888 Size 40: 999999	Fits into AFI, AFI-F, AFI-T, AFT, AFT-F, AFT-T, SPF, SPZ, ZASV and others upon request
<b>ID insert unit for magnetic coupling version (2)</b>	Size 10: 555555 Size 20: 666666 Size 40: 777777	Size 10: 121212 Size 20: 232323 Size 40: 111222	Fits into AFM, AFM-F, AFM-T, SPFM, SPZ/M and others upon request

(1) Consisting of ready-to-use drop-in solution with liner, spindle set, mechanical seal, bearing, cover (if where applicable coupled)  
(2) Consisting of ready-to-use drop-in solution with liner, spindle set, bearing, cover

**Example: Upgrading a Marine fuel oil pump to low-sulphur-application → savings = 980 €**

	Disassembly	Adjust pipe works for new pump	Installation	Investment new pump aggregate incl. transportation	Investment insert unit incl. transportation	Order Management related cost	total
Insert unit (total effort: 2.5 h)	50 €	0 €	50 €	0 €	1500 €	30 €	1.630 €
New Aggregate (total effort: 7 h)	50 €	100 €	150 €	2250 €	0 €	60 €	2.610 € (+ 60% vs. Insert unit!)

# Thank you!



**COLFAX**<sup>®</sup>  
Fluid Handling

[www.colfaxcorp.com](http://www.colfaxcorp.com)

---

COMMERCIAL MARINE

DEFENSE

OIL & GAS

POWER & INDUSTRY

TOTAL LUBRICATION MANAGEMENT